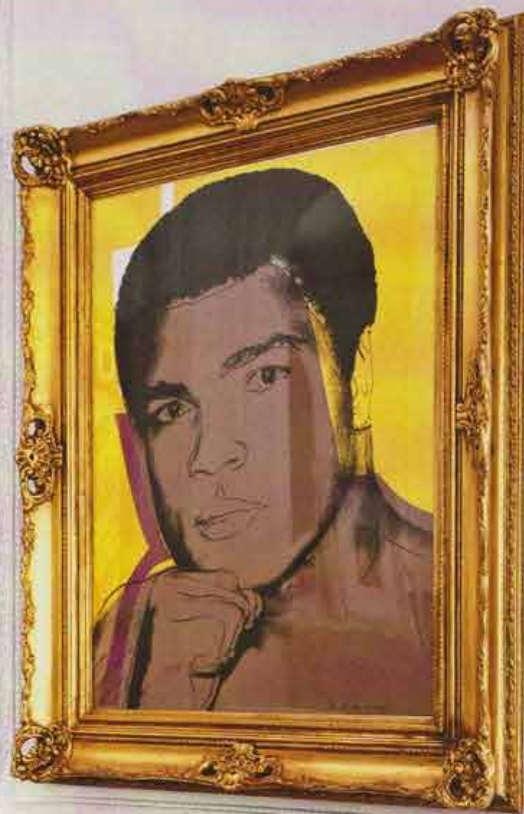






Un angolo del soggiorno. Muhammad Ali ritratto da Andy Warhol sovrasta un tavolino di Ado Chale. In fondo, nella sala da pranzo, una fotografia del nonno di Lenny Kravitz.

A SINISTRA: il grande lampadario in cristallo Swarovski di Kravitz Design domina nel soggiorno, dove i divani Togo di Michel Ducaroy per Ligne Roset si coniugano al tavolo basso di Gabriella Crespi. Sul camino, un paio di stivali appartenuti a James Brown e gli stivaletti dell'ultimo combattimento tra Joe Frazier e Muhammad Ali. A sinistra, dipinto di Jean-Michel Basquiat.



*Ciò che il cantante ama fare a Parigi: "Vivere, vivere, vivere!"*